

Petro Pishtaz Pars



طراحی، مشاوره،

نظارت و اجرا

پترو پشترز پارس



آدرس: تهران - پونک جنوبی - تقاطع ستاری-مخبری - پلاک ۱۹۲ - طبقه دوم - واحد ۲
دفتر مرکزی: لاله زار - خیابان منوچهری - کوچه گودرزی - پلاک ۱۵ - واحد ۱۲
تلفن: ۸۳ و ۴۴۴۳۹۰۶۴ - ۰۲۱
تلفن دفتر مرکزی: ۶۶۷۴۱۷۸۶ - ۰۲۱
همراه: ۰۹۱۲ ۲۲۰۲۷۲۵



سازمان برنامه و بودجه کشور
سازمان مدیریت و برنامه ریزی استان تهران

شماره ۲۱۴۶۷۰
تاریخ ۱۴۰۰/۰۵/۱۹

گواهینامه صلاحیت پیمانکاری

جناب آقای حسین گهرخی
مدیرعامل محترم شرکت پترو بیشاز پارس
شماره ثبت ۳۹۲۵۴۰

با استناد بر مصوبه شماره ۴۸۰۱۳/ت/۳۳۲۵۱ هـ مورخ ۱۳۸۱/۱۲/۱۱، هیئت محترم وزیران و با توجه به احراز شرایط لازم و تأیید صلاحیت آن شرکت در سامانه جامع تشخیص صلاحیت عوامل نظام فنی اجرایی، بر این وسیله صلاحیت آن شرکت برای انجام امور پیمانکاری از تاریخ صدور این گواهینامه تا پایان دوره ارزشیابی و حداکثر تا تاریخ ۱۴۰۴/۰۵/۱۹ اعلام می‌گردد.

شناسه ملی شرکت: ۱۰۳۲۰۴۲۲۷۳۳

خواهشمند است برای مشاهده جزئیات گواهینامه صادره به پایگاه

<http://sajar.mporg.ir> مراجعه فرمایید.

رعایت مفاد قانون برگزاری مناقصات موضوع ابلاغیه شماره ۱۳۰۸۱۰ مورخ ۱۳۸۳/۱۱/۱۷ ریس مجلس شورای اسلامی، آیین نامه های اجرایی مربوط و ظرفیت کاری مجاز در زمان ارجاع کار توسط آن شرکت ضروری است.

رئیس سازمان

- هر گونه تغییر در ارکان و سهام شرکت و اطلاعات امتیاز آوران (مدیر عامل، هیات مدیره و کارکنان امتیاز آور)، باید حداکثر ظرف مدت سه ماه در سامانه ساجات (<http://sajat.mporg.ir>) ثبت و ارسال گردد.
- هر قرارداد جدید حداکثر ظرف مدت سه ماه پس از انعقاد قرار داد و صورت وضعیت های جدید پس از تایید کارفرما باید در سامانه ساجات ثبت شود، تا امتیاز آنها هنگام تشخیص صلاحیت دوره بعد و آزاد سازی ظرفیت منظور شود.
- در صورت مغایرت مطالب این گواهینامه با اطلاعات موجود در پایگاه <http://sajar.mporg.ir> اطلاعات پایگاه اصالت دارد.

به مندرجات پشت صفحه این گواهینامه توجه فرمائید.

گواهینامه صلاحیت ایمنی پیمانکاران

Your job is as safe as you want

ویژه اشخاص حقوقی و حقیقی



جمهوری اسلامی ایران
وزارت تعاون، کار و رفاه اجتماعی
اداره کل تعاون، کار و رفاه اجتماعی استان تهران



شماره ثبت : ۰۲۲، ۳۰، ۳۸۴۱
تاریخ صدور : ۲۰۱۲ / ۱۲ / ۲۴

در اجرای تبصره ماده ۲ آیین نامه ایمنی امور پیمانکاری ، مصوب ۱۳۸۸/۱۲/۰۳ شورای عالی حفاظت فنی، صلاحیت ایمنی

به : شرکت پترو پیشواز پارس
به مدیریت : جناب آقای حسین گلرخی
به نشانی : شهر تهران خیابان منوچهری کوچه کوردزی بلاک ۱۳
تلفن ثابت : ۰۲۱۶۶۷۴۱۷۸۶
و با شماره ثبت : ۳۹۲۷۵۳۰

با کد ملی : ۰۰۶۸۹۹۰۵۶۱
کد پستی : ۱۱۴۵۶۵۸۳۷۴

شناسه ملی : ۱۰۳۳۰۴۲۲۷۳۳۳
تاریخ ثبت : ۱۳۸۹/۰۹/۲۲

با موضوع فعالیت در زمینه زیر: مطابق با موضوع گواهینامه صلاحیت پیمانکاری

در کمیته تشخیص صلاحیت ایمنی استان مورد تأیید قرار گرفت. این گواهینامه با رعایت شرایط ابطال و تعلیق در آیین نامه (مفاد مندرج در ظهر گواهینامه) به مدت ۲ سال از تاریخ صدور اعتبار دارد و این گواهینامه قابل واگذاری نمی باشد.

حامد ویس کرمی

مدیرکل تعاون، کار و رفاه اجتماعی استان تهران

وزارت تعاون، کار و رفاه اجتماعی
اداره کل تعاون، کار و رفاه اجتماعی

استان تهران



شرکت پترو پیشتاز پارس با هدف ارائه خدمات مشاوره طراحی ، بازرگانی و اجرای کلیه پروژه های ساختمانی و تأسیسات برقی و مکانیکی و ساخت تابلو های برق با رتبه ۵ نیرو، تأسیسات و انبیه، متشکل از کادری مجرب و پرسنلی که در عناوین حقیقی و حقوقی به عنوان مدیران ارشد در وزارتخانه ها و پروژه های ملی فعالیت داشته اند، تشکیل گردیده است.

فعالیت های این شرکت عبارتند از؛

- ❖ مشاوره ، طراحی و اجرای تأسیسات برقی، مکانیکی
- ❖ مشاوره ، طراحی و اجرای موتورخانه مرکزی
- ❖ مشاوره ، طراحی و اجرای سیستم های اعلان و اطفاء حریق
- ❖ مشاوره ، طراحی و اجرای پروژه های ساختمانی
- ❖ مشاوره ، طراحی و اجرای پروژه های احداث خطوط تولید دارو و تجهیزات پزشکی
- ❖ مشاوره ، طراحی و اجرای سیستم های امنیتی و نظارتی
- ❖ مشاوره ، طراحی و ساخت تابلو های برق فشار متوسط ضعیف و کنترل
- ❖ تأمین تجهیزات و همکاری با شرکت های حائز رتبه یک نیرو، انبیه و تأسیسات جهت اجرای ده ها پروژه که مشروح آن ها در ادامه خدمتتان ایفاد می گردد.

ضمناً بالاستحضار میرساند بازرگانی شرکت پترو پیشتاز پارس آماده ارائه خدمات در موارد ذیل به

کارفرمایان محترم میباشد:

- ❖ فروش، تهیه و توزیع انواع کابل های فشار ضعیف، فشار قوی و مخابراتی
- ❖ فروش تهیه و توزیع کابل های کنسانتریک با عایق PVC و xlpe
- ❖ فروش ، تهیه انواع لوله های مانیسمان و گالوانیزه
- ❖ مشاوره، طراحی و ساخت تابلو های برق فشار متوسط، ضعیف و کنترل
- ❖ محاسبه، طراحی و ساخت تابلو های اطلاع ضریب قدرت (بانک خازن)
- ❖ فروش، طراحی و ساخت انواع چراغ های خیابانی، ماهوارهای، برج نوری، پایه های روشنایی (چند وجهی و پارکی)
- ❖ فروش، نصب و اجرای سیستم های انرژی خورشیدی (سولار)
- ❖ فروش تجهیزات، نصب و اجرای نورپردازی سالن های ورزشی، زمین های ورزشی و سالن های سمینار
- ❖ طراحی، ساخت و اجرای چراغ های خیابانی و روشنایی میدانی، بزرگراهها و معبر شهری

- ❖ فروش تجهیزات، نصب و اجرای پروژههای نورپردازی، صوت و تجهیزات سالنهای کنفرانس و آمفی تئاتر
- ❖ نمایندگی فروش تجهیزات ضد انفجار Explosion Proof



پترو بیشناز پارس
طراحی، مشاوره، نظارت و اجرا

خطی مشی سیستم مدیریت یکپارچه

شرکت پترو پیشتاز پارس

شرکت پترو پیشتاز پارس، فعال در زمینه طراحی و اجرای کلیه پروژه‌های ساختمانی، تأسیسات و تجهیزات مکانیکی و برقی، آب و نیرو با ایجاد تفکر فرایند گرا، گامی بلند در جهت بهبود کیفیت خدمات خود، رضایتمندی کارفرمایان، بهبود عملکرد زیست محیطی، ایمنی، بهداشت حرفه‌ای و سلامت کارکنان برداشته است. بدین منظور اقدام به استقرار سیستم مدیریت یکپارچه (IMS) در سطح شرکت نموده و خود را ملزم و متعهد به اصول زیر می‌داند:

- ❖ رعایت استانداردهای ملی و بین المللی
- ❖ حفظ و ارتقاء کیفیت خدمات ارائه شده با توجه به نیازها و خواسته‌های کارفرمایان
- ❖ توسعه فرهنگ کیفیت و بسط ارزش‌های سازمانی
- ❖ آموزش هدفمند و کاربردی کارکنان در جهت بهبود مستمر تمامی فرایندها و فعالیت‌های شرکت و ارتقاء کار گروهی
- ❖ ارتقاء روحیه و انگیزه کارکنان از طریق جلب مشارکت آنان و بهبود کیفیت کاری
- ❖ کاهش و پیشگیری از آلودگی‌های زیست محیطی و ارائه خدمات دوستدار محیط زیست
- ❖ کاهش مداوم حوادث، حفظ و ارتقاء ایمنی و سلامت کارکنان و افراد ذیربط
- ❖ اجرا و حفظ الزامات قانونی مرتبط با جنبه‌های زیست محیطی، ایمنی و بهداشت

به منظور دستیابی به اصول بالا، این شرکت سیستم مدیریت یکپارچه (IMS) را منطبق با استانداردهای سیستم مدیریت کیفیت ISO9001:2008، سیستم مدیریت زیست محیطی ISO14001:2004 و سیستم مدیریت ایمنی و بهداشت حرفه‌ای OHSAS 18001:2007 در کلیه سطوح به اجرا در آورده و به طور مداوم خود را نسبت به بهبود مستمر و اثر بخشی این سیستم متعهد می‌داند. همچنان شرکت در ابتدای هر سال نسبت به تعیین اهداف کیفی، ایمنی و بهداشت محیط زیست در راستای این خطی مشی اقدام نموده و با بازنگری از طریق پایش، اندازه‌گیری و تحلیل میزان تحقق اهداف کیفی، ایمنی، بهداشت و محیط زیستی تعریف شده را بررسی می‌کند.

اینجانب با اعتقاد کامل و عزمی راسخ از این سیستم پشتیبانی نموده و از یکپایه همکاران شرکت انتظار دارم ضمن درک صحیح آن، در جهت برآورد ساختن و حفظ خواسته‌های استاندارد سیستم مدیریت یکپارچه (IMS) تلاش نموده و در جایگاه سازمانی خوش جهت بهبود مستمر آن کوشش نمایند.

عامل مدیر

حسین گلرخی

شرح پروژه کارخانجات داروسازی بایر افلاک

۱- ساختمان ها

- ۱-۱- ساختمان تولید به مساحت کلی ۱۰,۰۰۰ متر مربع
- ۲-۱- ساختمان آزمایشگاه به مساحت کلی ۱,۰۰۰ متر مربع
- ۳-۱- ساختمان انبار مواد اولیه به مساحت کلی ۱,۵۰۰ متر مربع
- ۴-۱- ساختمان انبار محصول به مساحت کلی ۱,۰۰۰ مترمربع
- ۵-۱- ساختمان موتورخانه و تاسیسات به مساحت کلی ۱,۵۰۰ مترمربع
- ۶-۱- ساختمان اداری - آموزشی و تحقیقات به مساحت کلی ۳,۸۰۰ مترمربع



۲- خطوط تولید

۲-۱- تولید نیمه جامدات

- ۲-۱-۱- ساخت مواد اولیه با ظرفیت ۵,۰۰۰ لیتر
- ۲-۱-۲- ساخت شربت و بسته بندی به ظرفیت ۱۲,۰۰۰ بطری در ساعت
- ۲-۱-۳- تولید پماد به ظرفیت ۱۲,۰۰۰ تیوپ در ساعت
- ۲-۱-۴- پرکن و بسته بندی



۲-۲- تولید جامدات (انواع قرص و کپسول)

۱-۲-۲- ساخت مواد اولیه به ظرفیت ۵۰۰ کیلوگرم

۲-۲-۲- تجهیزات بسته بندی

۳-۲- تولیدات داروهای تزریقی

۱-۳-۲- تولید ویال پودر پنی سیلین به ظرفیت ۱،۰۰۰ لیتر

۲-۳-۲- تجهیزات خط پر کن ، شستشو و بسته بندی به ظرفیت ۱۲،۰۰۰ شیشه در ساعت

۳-۳-۲- تولید ویال مایع



ساختمان تولید :

• ساختمان تولید شماره ۱ :

- سه خط تولید قرص با بلیستر (عمومی - هورمونی - کورتونی)
- یک خط پماد
- یک خط شیاف
- یک خط ENEMA

• ساختمان شماره ۲ :

- دو خط ویال مایع
- دو خط آمپول
- یک خط Prefilled





• ساختمان شماره ۳ :

- یک خط تولید پودر پنی سیلین
- یک خط پودر سفالو سپورین
- یک خط پودر پنم
- یک خط ویال انکولوژی

• ساختمان شماره ۴ :

- یک خط ویال انکولوژی

ساختمان آزمایشگاه:

- اتوکلاو تمام اتوماتیک
- HPLC
- اسپکتر و فوتومیتر
- حمام اولتراسونیک
- تجهیزات اندازه گیری آزمایشگاهی



پروژه طراحی ، ساخت و تامین و تدارک تصفیه خانه کارخانه دارو

سازی بایر افلاک ازنا

تصفیه خانه فاضلاب کارخانه داروسازی بایر افلاک در سال ۱۳۹۴ با ظرفیت تصفیه ۲۵۰ متر مکعب در روز طراحی، تامین تجهیزات و نصب و راه اندازی گردید (EPC). کلیه عملیات ساختمانی و تاسیسات مکانیکی و الکتریکی این تصفیه خانه توسط همکاران این شرکت طراحی و تجهیزات مطابق با استانداردهای سازمان محیط زیست تامین، نصب و راه اندازی گردید به نحوی که خروجی تصفیه خانه جهت آبیاری محوطه مصرف می‌شود.

ردیف	پارامتر	مشخصات فاضلاب ورودی	مشخصات پساب خروجی
۱	متوسط فاضلاب تولیدی	۲۵۰ متر مکعب در روز	۲۵۰ متر مکعب در روز
۲	برآورد میزان آلودگی برحسب BOD5	۱۲۰۰ میلی گرم در لیتر	مرکب ۳۰ میلیگرم در لیتر (لحظه ای ۵۰)
۳	برآورد میزان آلودگی برحسب COD	۲۵۰۰ میلی گرم در لیتر	مرکب ۶۰ میلیگرم در لیتر (لحظه ای ۱۰۰)



موتورخانه مرکزی :

- ۱- سه دستگاه چیلر جذبی هر کدام به ظرفیت ۴۶۱ تن تبرید
- ۲- دو دستگاه دیگ بخار هر کدام به ظرفیت ۲۵ هزار پوند با فشار 125 psi
- ۳- بیست و نه دستگاه هواساز در ظرفیتهای مختلف تا 15000 cfm
- ۴- دوازده دستگاه هواساز Hygenic
- ۵- سه دستگاه مولد هوای فشرده هر یک به ظرفیت ۱۵ مترمکعب در دقیقه
- ۶- یک دستگاه سیستم تصفیه آب اسمز معکوس (RO)
- ۷- تاسیسات آب رسانی شامل چهار دستگاه بوستر پمپ آبرسانی و آتشنشانی
- ۸- یک دستگاه نیتروژن ساز به ظرفیت ۸ مترمکعب در ساعت



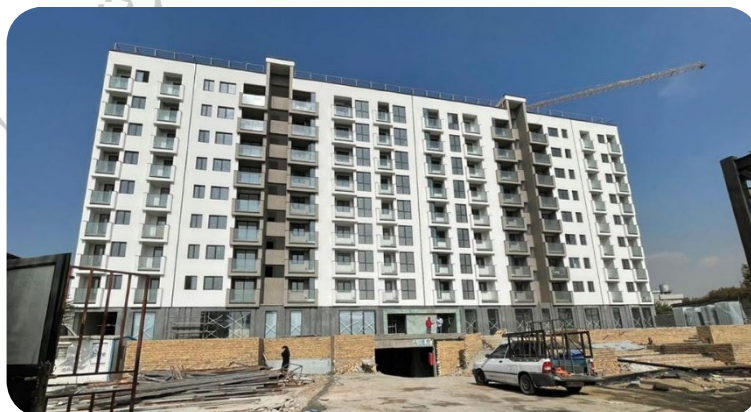
پروژه اجرای سیستم اعلان اطفاء حریق مجتمع تجاری صوراسرافیل

این پروژه در تهران از تاریخ ۹۸/۱۲/۲۸ شروع و در تاریخ ۹۹/۰۷/۱۵ به مساحت ۲۵۰۰ متر مربع به اتمام رسید. کارفرمای پروژه شرکت عمران و ساختمان تراز پی ریز می‌باشد. این پروژه با بهره‌گیری از تجهیزات روز در زمینه اجرای سقف کاذب، تاسیسات الکتریکی و مکانیکی، دوربین مدار بسته و آنتن مرکزی با حداکثر راندمان و کیفیت و با حضور صاحبان واحدهای تجاری اجرا گردید.



اجرای موتورخانه‌های مرکزی پروژه تالی پارک معلم

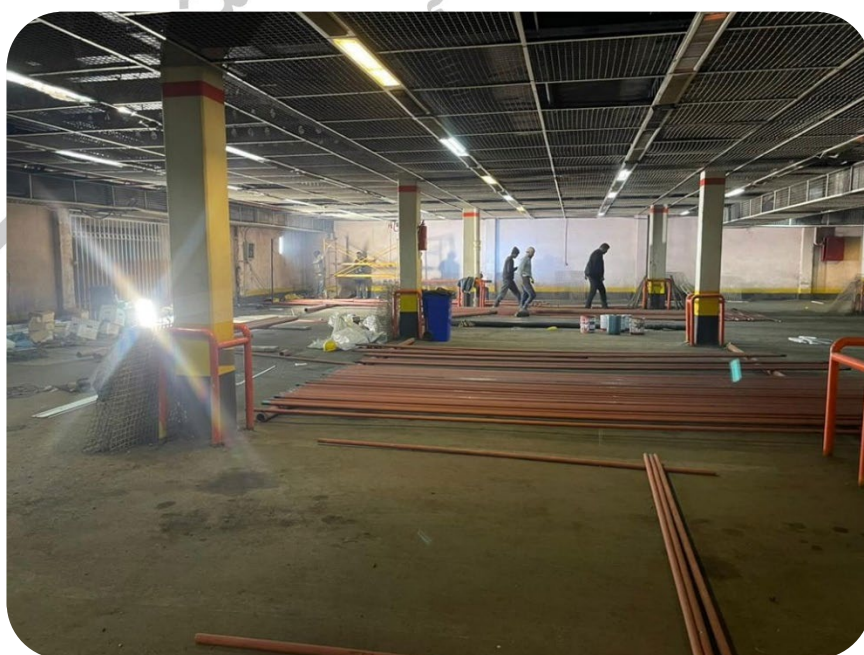
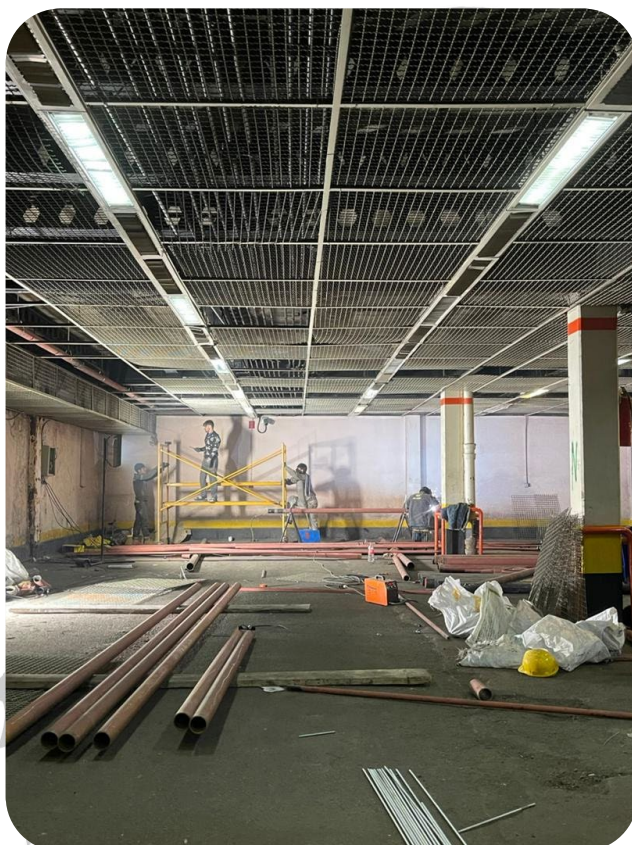
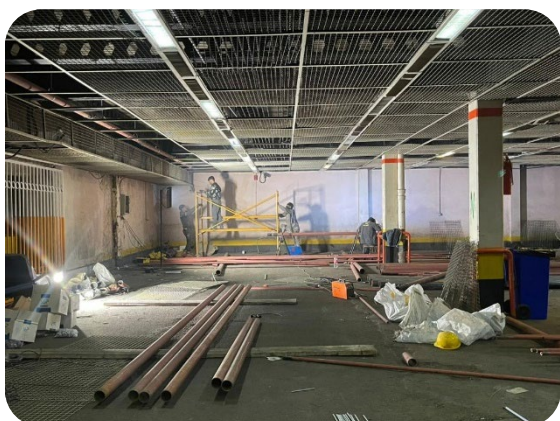
پروژه تالی پارک معلم در زمینی به مساحت ۷۵۰۰ متر مربع با زیربنای حدود ۳۷۰۰۰ مترمربع و ۳۸۴ واحد مسکونی به صورت ۲ بلوک مجزای شمالی و جنوبی در ۱۱ طبقه شامل ۸ طبقه مسکونی، ۱ طبقه همکف و ۲ طبقه زیرزمین طراحی و احداث گردیده و علاوه بر فضاهای مسکونی دارای فضاهای رفاهی شامل رستوران، استخر و فضاهای تجاری می‌باشد. برای هر بلوک مسکونی به صورت مجزا در پشت بام یک موتورخانه مرکزی سرمایش و گرمایش شامل سه دستگاه دیگ آب گرم، دو دستگاه چیلر هوا خنک و پمپ‌های سیرکولاسیون و منابع آب گرم و... طراحی و اجرا گردیده است.



پروژه پارکینگ ساختمان شهرداری تهران

❖ اعلان و اطفاء حریق به مساحت ۱۲۰۰۰ متر مربع

❖ مدت زمان اجرا: ۳ ماه





اجرای تأسیسات مکانیکی و برقی برج مسکونی B6

- ❖ کارفرما: تعاونی مسکن مرکزی نهاجا
- ❖ پیمانکار اصلی: شرکت ساختمانی بازرگانی نبرد پی.
- ❖ پروژه ۵۵ هزار متر مربع - در ۳۹ طبقه - ۳۲ طبقه مثبت - ۱ طبقه همکف - ۶ طبقه منفی.
- ❖ سیستم های تأسیسات مکانیکی شامل: سیستم اطفاء حریق تمام اسپرینکلر - فاضلاب پوشفیت - سیستم آب رسانی - سیستم گرمایش و سرمایش پکیج رادیاتور و داکت اسپیلت و
- ❖ سیستم های تهویه مطبوع مرکزی و ایستگاه پمپاژ مرکزی
- ❖ سیستم های تأسیسات برقی شامل: روشنایی - کابل کشی و سیم های برق قدرت - اجرای
- ❖ سیستم اعلان حریق و سیستم های جریان ضعیف از قبیل دوربین مدار بسته، آنتن مرکزی، شبکه و...
- ❖ شروع تأسیسات سال ۹۸
- ❖ اتمام پروژه سال ۱۴۰۱



سالن همایش دانشگاه شاهد

این سالن همایش توسط دانشگاه شاهد در سال ۹۱ به پیمانکار واگذار شد که مساحتی بیش از ۱۰۰۰ متر مربع سالن و فضای جانبی می‌باشد که طراحی اکوستیک آن توسط دفتر فنی شرکت و تجهیزات صوت و تصویر و نور در دوران تحریم بصورت ترکیبی از سازندگان اروپایی - آسیایی تأمین گردید.

سطح دیواره بصورت پانل‌های مدولار اکوستیک بوده که براحتی قابلیت جابجایی را داشته طراحی شده است.



پروژه مجتمع مسکونی امین

برج مسکونی امین با ۸۷۰۰۰ متر مربع زیربنای کل، در نزدیک دریاچه و پارک جنگلی چیتگر (بزرگراه همت) در یکی از خوش آب و هواترین مناطق تهران واقع شده است. این مجتمع دارای ۷ برج ۱۸ تا ۲۲ طبقه مشتمل بر ۴۳۶ واحد آپارتمان می باشد.

زیربنای مفید مجتمع امین حدود ۵۱۶۰۰ متر مربع و مشاعات آن ۳۵۱۰۰ متر مربع، شامل ۴۳۶ پارکینگ و انباری، لابی در طبقه همکف، واحد سرایداری، سالن اجتماعات برج و فضاهای تاسیساتی می باشد.

شایان ذکر است پروژه مسکونی امین به جهت رعایت مبحث ۱۹ مقررات ملی ساختمان، توسط شهرداری منطقه ۲۲ تهران به عنوان ساختمان نمونه برگزیده شده است.



پروژه تاسیسات مکانیک و برق پایانه مترو فتح آباد

پایانه تعمیرات اساسی ۲۰ ساله واگنهای مترو، با مساحتی بالغ بر ۵۱۵۰۰ متر مربع در بردارنده مجموعه وسیعی از تعمیرگاه های مختلف با کاربردهای فراوانی مطابق آخرین استانداردهای روز دنیا اجرا گردیده است این پروژه در سال ۱۳۸۴ توسط شرکت همپایه به اتمام رسیده است .



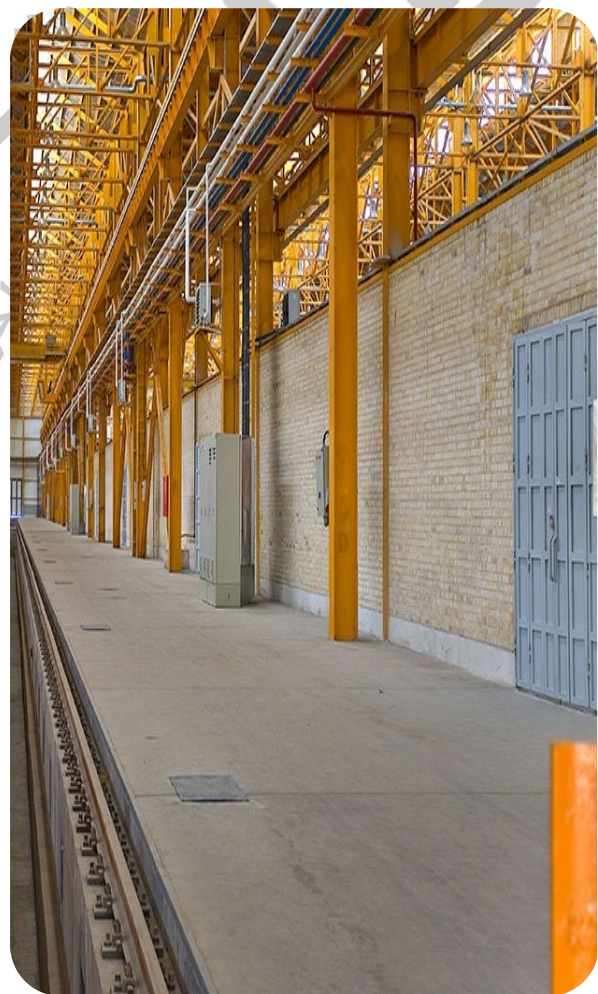
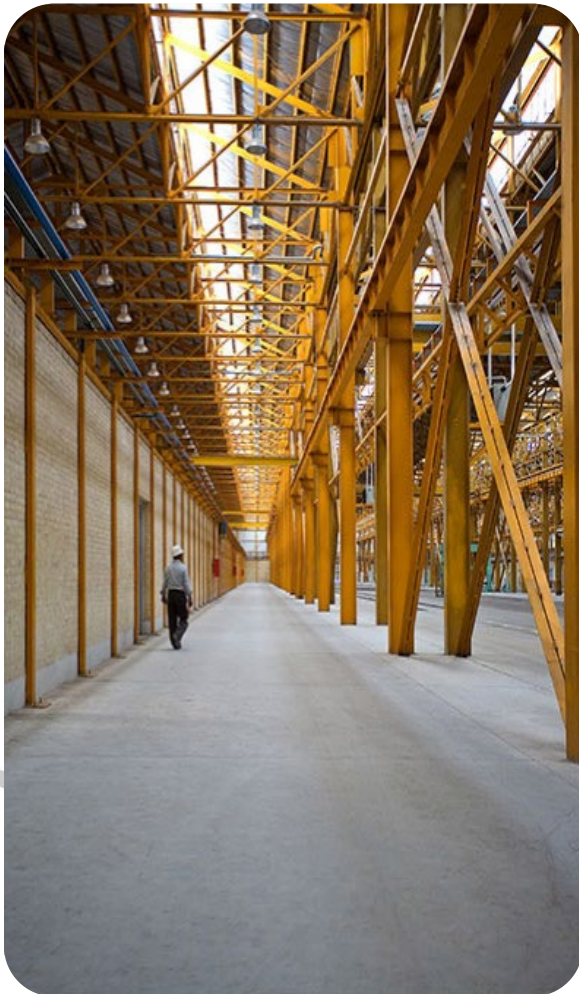
کلیه خدمات عملیات تهیه و اجرا تاسیسات مکانیک و برق پروژه توسط شرکت اندیشه کاران مهمان بعنوان همکار انجام پذیرفته است .

شرح تاسیسات مکانیکی :

شرح تاسیسات الکتریکی :

- ۱- سیستم آبرسانی
- ۲- سیستم آتش نشانی و اطفاء حریق
- ۳- سیستم تهویه ، یونیت هیتر
- ۴- خط بخار و کندانس
- ۵- سیستم هوای فشرده
- ۶- سیستم فاضلاب و آب باران
- ۷- شبکه و ایستگاه گاز رسانی
- ۸- موتورخانه (سه واحد مجزاء)

- ۱- پستهای ۲۰ کیلو ولت
- ۲- پستهای توزیع و شبکه برقرسانی
- ۳- سیستم روشنایی و تغذیه تجهیزات
- ۴- سیستم اعلام حریق
- ۵- سیستم های جریان ضعیف
- ۶- برق اضطرار



شرح مختصر سوابق اجرایی شرکت پترو پیشتاز پارس

ردیف	شرح	کارفرما	مشاور	پیمانکار
۱	تامین و اجرای تاسیسات برقی و مکانیکی (شامل اعلان و اطفاء حریق) پروژه کارخانه داروهای انسانی شرکت دارویی بایرفلاک (در حال اجرا)	شرکت دارویی بایرفلاک		پترو پیشتاز پارس
۲	اجرای سیستم تاسیسات مکانیکی و اطفاء حریق پروژه کارخانه دارویی هما فارمد (در حال اجرا)	هما فارمد		پترو پیشتاز پارس
۳	اجرای موتورخانه مرکزی (۲ مجموعه) پروژه مسکونی ۲۸۰ واحدی تالی پارک یافت آباد (در حال اجرا)	شرکت تالی سازه		پترو پیشتاز پارس
۴	اجرای سیستم اطفاء حریق پارکینگهای ساختمان شهرداری مرکزی (۱۴۰۰۰ مترمربع)	شهرداری تهران	شرکت بهنیا	پترو پیشتاز پارس
۵	اجرای سیستم اعلان و اطفاء حریق مجتمع تجاری صوراسرافیل (۲۵۰۰۰ مترمربع)	شرکت صبا عمران (صندوق بازنشستگی کشوری)	شرکت سماکو	پترو پیشتاز پارس
۶	اجرای سیستم تاسیسات مکانیکی پروژه کارخانه آلتون تامین	آلتون تامین		پترو پیشتاز پارس
۷	اجرای سیستم تاسیسات مکانیکی پروژه کارخانه دارویی دارلان دارو	دارلان دارو		پترو پیشتاز پارس
۸	تامین و اجرای تاسیسات برقی و مکانیکی (شامل اعلان و اطفاء حریق) پروژه کارخانه داروهای دامی شرکت دارویی بایرفلاک	شرکت دارویی بایرفلاک		پترو پیشتاز پارس
۹	ساخت و نصب و راه اندازی تابلوهای فشار متوسط پروژه استخر باشگاه انقلاب	باشگاه انقلاب	دفتر فنی کارفرما	ابنیه طراحان - پترو پیشتاز پارس
۱۰	اجرا تاسیسات برقی و مکانیکی پروژه استخر باشگاه انقلاب	باشگاه انقلاب	دفتر فنی کارفرما	ابنیه طراحان - پترو پیشتاز پارس
۱۱	تامین و اجرای تاسیسات مکانیکی (شامل اعلان و اطفاء حریق) و برقی پروژه ۴۴۰ واحدی امین - برج مسکونی نرگس (۱۶ طبقه) و برج نسترن (۱۸ طبقه)	شرکت مهندسی عمران و تولید نیرو	شرکت اندیشه کاران سهام	پترو پیشتاز پارس
۱۲	ساخت و نصب و راه اندازی تابلوهای فشار متوسط و ضعیف پروژه پایانه مترو فتح آباد	شرکت مترو	مهندسین بعد چهار نوین	همپایه - پترو پیشتاز پارس
۱۳	اجرای تاسیسات مکانیکی و برقی پروژه پایانه مترو فتح آباد	شرکت مترو	مهندسین بعد چهار نوین	همپایه - پترو پیشتاز پارس
۱۴	طراحی، ساخت و نصب و راه اندازی تابلوهای برق و توزیع و اجرا تاسیسات برقی ایستگاه مترو باقرشهر	شرکت مترو	پژوهش - پرهون	آتی پی سازان - پترو پیشتاز پارس
۱۵	اجرا تاسیسات برقی و طراحی، ساخت ، نصب و راه اندازی تابلوهای برق و توزیع ایستگاه مترو فرهنگسرای اشراق	شرکت مترو	پژوهش - پرهون	آتی پی سازان - پترو پیشتاز پارس
۱۶	تامین و اجرا تاسیسات برقی بخشی از طبقات برج تهران بال A	شرکت ASP	ستک فرانسه	پترو پیشتاز پارس - همکار شرکت همپایه



ردیف	شرح	کارفرما	مشاور	پیمانکار
۱۷	ساخت تابلو های برق و توزیع کلیه تأسیسات برقی نیروگاه پرند	مپنا	قدس نیرو	ایستافر - پتروپیشتاز پارس
۱۸	ساخت تابلوهای برق و توزیع کلیه تأسیسات برقی نیروگاه قائن	مپنا	قدس نیرو	ایستافر- پتروپیشتاز پارس
۱۹	ساخت تابلوهای برق و توزیع کلیه تأسیسات برقی نیروگاه کاشان	مپنا	قدس نیرو	ایستافر- پتروپیشتاز پارس
۲۰	ساخت تابلوهای برق و توزیع کلیه تأسیسات برقی نیروگاه شاهرود	مپنا	قدس نیرو	ایستافر- پتروپیشتاز پارس
۲۱	ساخت تابلوهای برق و توزیع کلیه تأسیسات برقی نیروگاه سمنان	مپنا	قدس نیرو	ایستافر- پتروپیشتاز پارس
۲۲	ساخت و نصب و راه اندازی تابلوهای فرمان و قدرت سازمان صنایع دفاع (سازمان هوا و فضا)	وزارت دفاع	دفتر فنی کارفرما	پترو پیشتاز پارس
۲۳	ساخت و نصب تابلوهای فشار متوسط و ضعیف و به همراه کلیه تجهیزات و کابل‌های برق پروژه بازسازی هتل شرکت نفت محمود آباد.	شرکت ملی نفت	شرکت گنو	مهام-پتروپیشتاز پارس
۲۴	ساخت و نصب و راه اندازی تابلوهای فشار متوسط و ضعیف و اجرا تأسیسات برقی و روشنایی کارخانه کاوش جوش (ساره)	شرکت کاوش جوش	دفتر فنی کارفرما	پترو پیشتاز پارس
۲۵	توزیع و تأمین و ساخت تابلوهای برق و اجرا تأسیسات برقی بانک ملی فرودگاه امام خمینی.	بانک ملی	دفتر فنی کارفرما	ابنیه ارس-پترو پیشتاز پارس
۲۶	ساخت و نصب و راه اندازی تابلوهای فشار متوسط و اجرا تأسیسات برقی و روشنایی بوستان گلبرگ	سازمان پارکها و فضای سبز شهرداری تهران	ره شهر	آتی پی سازان-پترو پیشتاز پارس
۲۷	ساخت و نصب و راه اندازی تابلوهای فشار متوسط و اجرا تأسیسات برقی و روشنایی بوستان نرگس	سازمان پارکها و فضای سبز شهرداری تهران	ره شهر	آتی پی سازان-پترو پیشتاز پارس
۲۸	ساخت و نصب و راه اندازی تابلوهای پروژه باز سازی ساختمان وزارت امور خارجه (شهریانی)	همراه	دفتر فنی وزارت امور خارجه	مهام - پترو پیشتاز پارس
۲۹	توزیع و تأمین کلیه لوازم و تأسیسات برقی بیت امام خمینی (ره) (خمین)	-----	-----	آذر ۷۹ - پتروپیشتاز پارس
۳۰	ساخت و نصب و راه اندازی تابلوهای فشار متوسط و اجرا تأسیسات برقی و روشنایی ساختمان مرکزی ادار آگاهی کرج	نیروی انتظامی	دفتر فنی کارفرما	آتی پی سازان - پتروپیشتاز پارس
۳۱	ساخت و نصب و راه اندازی تابلوهای فشار متوسط و اجرا تأسیسات برقی و روشنایی پست ۱۳۲ کیلو ولت یزد	برق منطقه یزد	قدس نیرو	مبنا نیرو - پتروپیشتاز پارس
۳۲	ساخت و نصب و راه اندازی تابلوهای فشار متوسط و اجرا تأسیسات برقی و روشنایی پست ۱۳۲ کیلو ولت یزد	برق منطقه ای یزد	قدس نیرو	مبنا نیرو - پتروپیشتاز پارس
۳۳	ساخت و نصب و راه اندازی تابلوهای فشار متوسط و اجرا تأسیسات برقی و روشنایی پست ۱۳۲ کیلو ولت دشت عباس	برق منطقه ای غرب	موننگو	مبنا نیرو - پتروپیشتاز پارس



ردیف	شرح	کارفرما	مشاور	پیمانکار
۳۴	ساخت و نصب و راه اندازی تابلوهای فشار متوسط و اجرا تأسیسات برقی و روشنایی پست ۶۳ کیلو ولت زاهدان	برق منطقه ای سیستان و بلوچستان	میزان	مبنا نیرو - پتروپیشتاز پارس
۳۵	ساخت و نصب و راه اندازی تابلوهای فشار متوسط و ضعیف و اجرای تأسیسات برقی کتابخانه گلپایگان	وزارت مسکن	وزارت مسکن	مهام - پتروپیشتاز پارس
۳۶	ساخت و نصب و راه اندازی تابلوهای فشار متوسط و اجرا تأسیسات برقی و روشنایی آماد و پشتیبانی ورد آورد (شرکت آتی پی سازان)	نیروی انتظامی	دفتر فنی کارفرما	پترو پیشتاز پارس
۳۷	توزیع و تأمین کلبه لوازم ضدانفجار و روشنایی مصرفی آزمایشگاه سازمان هوا فضا	وزارت دفاع	سازمان هوافضا	پترو پیشتاز پارس
۳۸	ساخت و نصب و راه اندازی تابلوهای پروژه باز سازی ساختمان وزارت امور خارجه (شهرستانی)	همپایه	دفتر فنی وزارت امور خارجه	پترو پیشتاز پارس
۳۹	طراحی، ساخت و نصب و راه اندازی تابلوهای برق و توزیع و اجرا تأسیسات برقی کارخانه سیمان زاہل	شرکت سیمان زاہل	شرکت فنی مهندسی موزون	پتروپیشتاز پارس
۴۰	طراحی، ساخت و نصب و راه اندازی تابلوهای برق و توزیع و اجرا تأسیسات برقی و مکانیکی سالن همایش دانشگاه شاهد	دانشگاه شاهد	دفتر فنی کارفرما	پتروپیشتاز پارس
۴۱	ساخت و نصب و راه اندازی تابلوهای فشار متوسط و اجرا تأسیسات برقی و روشنایی پست ۱۳۲ کیلو ولت زاهدان	برق منطقه ای زاهدان	قدس نیرو	مبنا نیرو - پترو پیشتاز پارس
۴۲	ساخت و نصب و راه اندازی تابلوهای فشار متوسط و اجرا تأسیسات برقی و روشنایی پست ۶۳ کیلو ولت چهل کوره	برق منطقه ای زاهدان	قدس نیرو	مبنا نیرو - پترو پیشتاز پارس
۴۳	ساخت و نصب و راه اندازی تابلوهای فشار متوسط و اجرا تأسیسات برقی و روشنایی پست برق پالایشگاه تهران	شرکت پالایش نفت تهران	دفتر فنی کارفرما	مبنا نیرو - پترو پیشتاز پارس
۴۴	ساخت و نصب و راه اندازی تابلوهای فشار متوسط و اجرا تأسیسات برقی و روشنایی پروژه استخر باشگاه انقلاب	باشگاه انقلاب	دفتر فنی کارفرما	ابنیه طراحان - پترو پیشتاز پارس

پترو پيشتاز پارس
طراحی، مشاوره، نظارت و اجرا